

Паспорт: ЛЮК ЛП ТУ 5772-001-91263159-2012

1. Назначение и область применения:

Люк предназначен для установки его на смотровых кабельных колодцах, сетей водопровода и канализации (на всех видах инженерных сетей) в зоне зеленых насаждений, на тротуарах, пешеходных и велосипедных дорожках.

Условное обозначение:

ЛЮК ЛП-ЛМ-59 ТУ 5772-001-91263159-2012

Тип ЛМ

2. Основные размеры и технические параметры:

Габаритные размеры мм:

- диаметр крышки – 630
- высота крышки – 30
- диаметр корпуса – 760
- высота люка – 60
- внутренний диаметр – 600

Масса, кг – 25

3. Комплектность:

Крышка – 1 шт.

Корпус – 1 шт.

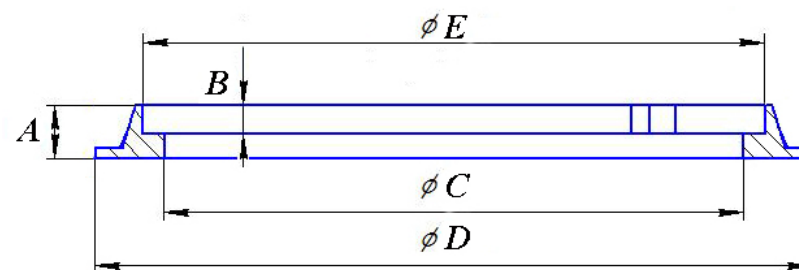
Паспорт – 1 экз. (на партию люков)

4. Сведения о приемке:

Люк легкий полимерно-песчаный для смотровых колодцев соответствует требованиям конструкторской документации

Крышка люка испытана на механическую прочность усилием 15 кН

Представитель ОТК изготовителя



A = 60 мм
B = 30 мм
C = 600 мм
D = 760 мм
E = 630 мм

М.П.

(подпись)

2019 г.

Изготовитель гарантирует прочность и работоспособность люка в течение 1 года с момента его установки или 1,5 года с момента отгрузки потребителю при соблюдении условий эксплуатации. Во избежание повреждения Люка ЛП запрещается производить ударное воздействие ломом или кувалдой.